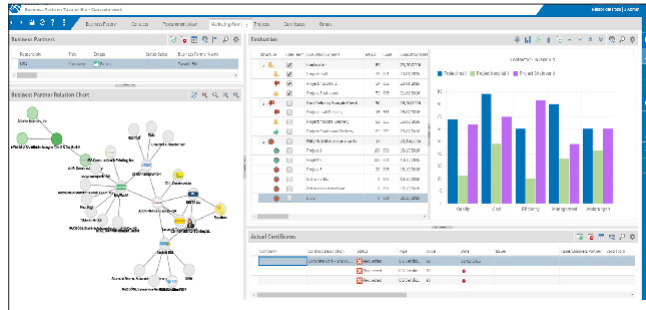


DEL TABLERO DE DIBUJO A LA OBRA

EL ICONO QUE FALTABA EN EL BIM: AÑADIR AL CARRITO DE COMPRA

Si realizamos el esfuerzo de modelar cualquier edificación con BIM con todo detalle, lo menos que podemos pedir es que el edificio, al final, se construya él solo. Este es un paso más hacia ese objetivo...



El modelado en BIM requiere un esfuerzo superior al del diseño tradicional. No por la mayor dificultad de modelar en tres dimensiones, sino porque es necesario tomar gran número de decisiones que antes se tomaban durante la ejecución, o simplemente no se tomaban. A cambio, el resultado es mucho más predecible.

Si en este modelo se han definido ya las características técnicas y los productos comerciales concretos, si los proveedores están elegidos y han validado la disponibilidad de las soluciones, si incluye una planificación real y realista del proceso de ejecución... falta el botón que lance el proceso de fabricación, suministro y montaje para que alcancemos una automatización completa de la construcción: **añadir al carrito de la compra**.

El eslabón que falta para que todo esto funcione es la conexión entre la empresa constructora y los fabricantes. Flextronics es una empresa que pone en contacto a los diseñadores de productos con los fabricantes más adecuados de los componentes necesarios y asegura la cadena logística, verificando la fabricación, garantizando la entrega a tiempo y el ensamblaje. Flextronics y RIB Software, desarrolladora de iTWO y Presto, han creado una empresa conjunta, YTWO Formative, para aplicar esta optimización al sector de la construcción. El proceso de diseño y construcción se gestiona mediante la nueva versión del programa iTWO 4.0, íntegramente a través de la nube. La empresa se compromete a utilizar el sistema de

pedido y suministro automatizados en un cierto porcentaje del coste total, de momento muy pequeño. El ahorro de coste que se obtiene al acortar el canal es suficiente para generar beneficios para todos los agentes implicados, de forma que las licencias de los programas no tienen coste. Varias empresas de la construcción realizan ya sus proyectos a través de la plataforma YTWO. Flextronics ha aplicado esta optimización en doce sectores industriales que creían ser demasiado difíciles para automatizar el proceso. La construcción es el número trece y, de momento, se comporta como los sectores anteriores.

YTWO es resultado de la unión de la tecnología iTWO con la gestión de la cadena de suministros de Flextronics. La ilustración de abajo muestra una evaluación de proveedores y ofertas con iTWO en la nube.



Rib Spain S.A.
Manuel Silvela 15, 5º
28010 Madrid
91 4483800
info@rib-software.es
www.rib-software.es