

BIM4Classification: El BMC o BIM Model Checking. *Lláname por mi nombre*

*“5D. Clasificar bien para obtener
un presupuesto real”*



Fernando Valderrama
Consultor estratégico
RIB Spain = iTWO + Presto

12 de NOV. de 2020 - WEBINAR
bimtour.net



Clasificar: para qué, cómo y con qué

Objetivos: para qué

Procesos: cómo

Programas: con qué



*RIB Group reserves all rights including the rights of disposal such as copying and passing on to third parties.



Programas: con qué

Exportamos un modelo BIM

El presupuesto está organizado por categorías porque ya están en el modelo

Asignamos unidades de obra de un cuadro de precios

No estamos codificando

Reclasificamos por capítulos del CTE, la propuesta del CSCAE para el visado digital

Hay un programa que asigna la clase

Código	NatC	Resumen	Pres
Revit		Edificio Revit	2,116,797.19
2000011		Muros	1,285,339.03
2000014		Ventanas	4,734.24
2000023		Puertas	48,014.80
2000032		Suelos	243,934.79

Código	NatC	Resumen	Pres
Revit		Edificio Revit	2,116,797.19
E04		CIMENTACIONES	52,723.68
E05		ESTRUCTURAS	488,011.92
E07		CERRAMIENTOS Y DIVISIONES	1,132,538.67
E08		REVESTIMIENTOS Y FALSOS TECHOS	157,948.07

Código	NatC	Resumen	Pres
Revit		Edificio Revit	2,116,797.19
C		Resumen por capítulos	2,116,797.19
CA		Sistema envolvente y acabados exteriores	1,351,447.75
CAC		Cubiertas	109,522.39
CAF		Fachadas (y medianeras)	1,132,538.67

Código	NatC	Resumen	Pres
Revit		Edificio Revit	2,116,797.19
2000011		Muros	1,285,339.03
2000014		Ventanas	4,734.24
2000023		Puertas	48,014.80
2000032		Suelos	243,934.79

*RIB Group reserves all rights including the rights of disposal such as copying and passing on to third parties.

Procesos: cómo

¿Por qué es tan fácil pasar de una EDT a otra? Porque el usuario no tiene que hacer un esfuerzo para ello

Si la codificación no viene de origen, si cada usuario tiene que currársela y no ve la utilidad, no se usará

Podemos reclasificar por muchos campos que existen: por plantas, por tipos BIM, por orientación, por unidades de medida

Podemos hacer muchas tareas útiles sin codificar

Código	NatC	Resumen	Pres
Revit	#	Edificio Revit	2,116,797.19
00001	☐	Barandilla	19,822.08
00002	☐	Borde de losa	29,475.00
00003	☐	Chair-Viper	3,078.80
00004	☐	Cristalera inclinada	45,862.07

Código	NatC	Resumen	Pres
Revit	#	Edificio Revit	2,116,797.19
00001	☐	Acabado pintura escaleras	1,413.30
00002	☐	Arbustos	583.20
00003	☐	Barandillas escaleras principales	8,477.34
00004	☐	Barandillas horizontales pisos 2 y 3	10,661.22

Código	NatC	Resumen	Pres
Revit	#	Edificio Revit	2,116,797.18
2000120	☐	Escaleras	8,648.90
01 - Entrada	☐	01 - Entrada	1,012,331.12
02 - Planta	☐	02 - Planta	232,053.48
03 - Planta	☐	03 - Planta	218,260.53

Código	NatC	Resumen	Pres
Revit	#	Edificio Revit	2,116,797.19
Este	☐	Este	145,950.59
Norte	☐	Norte	312,919.16
Oeste	☐	Oeste	194,716.42
Sur	☐	Sur	319,378.86

*RIB Group reserves all rights including the rights of disposal such as copying and passing on to third parties.

Objetivos: para qué

Para el análisis propio

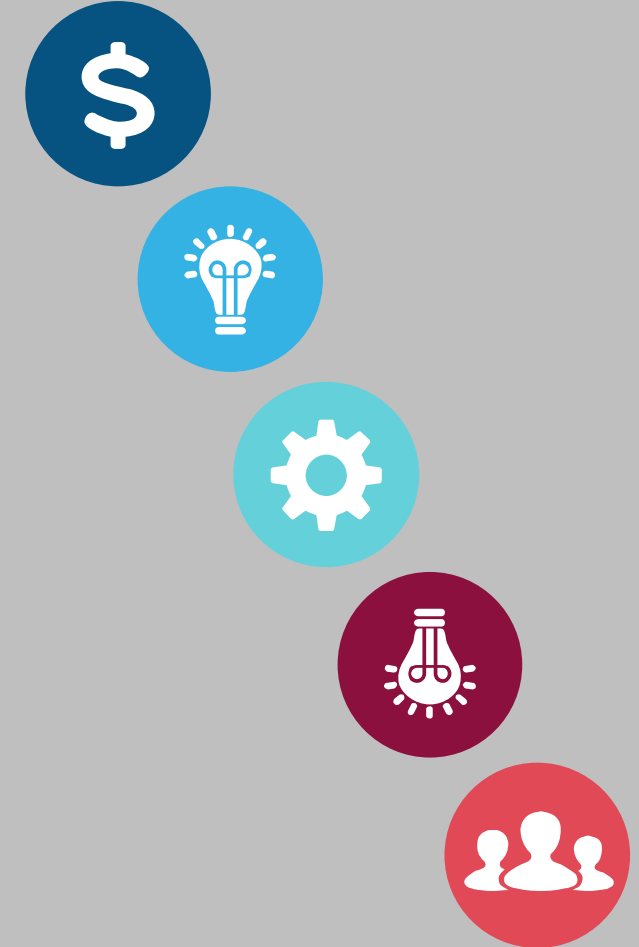
Cada uno usará la clasificación que le venga bien y realizará un esfuerzo proporcional al beneficio que obtenga

Para los demás agentes del proyecto

Tiene que haber una utilidad compartida: aportar valor al proyecto

Para **compartir** con el exterior

Hay que usar clasificaciones que tienen una amplia difusión



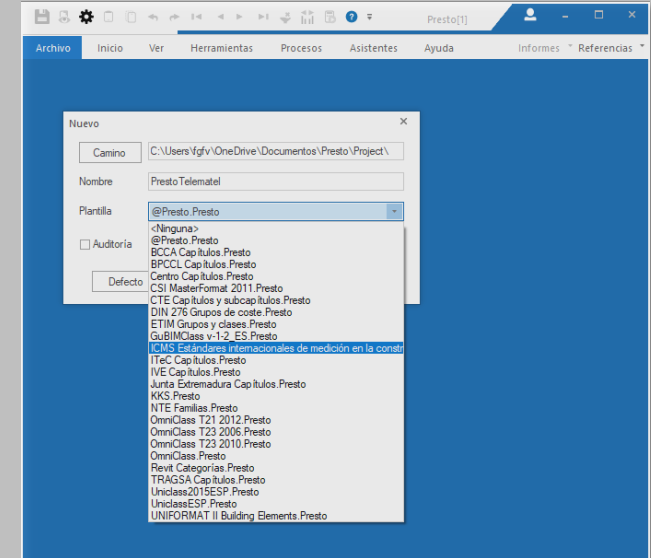
*RIB Group reserves all rights including the rights of disposal such as copying and passing on to third parties.

Conclusión

Si el objetivo real es compartir información, hay que utilizar sistemas de clasificación existentes y utilizables *sin esfuerzo* en cada proyecto

	Clasificaciones soportadas por Presto
Cuadros de precios	Centro ITeC IVE BCCA ICCL ITG
Internacionales	OmniClass* Uniclass* MasterFormat Uniformat*
Nacionales	Talo CTE GuBIMClass** NTE UNTEC CESMM4 SMM7 NRM2
Europeas	ICMS** SN** DIN-276**
Específicas	ETIM** KKS Revit IFC

* Varias versiones ** Varios idiomas



*RIB Group reserves all rights including the rights of disposal such as copying and passing on to third parties.

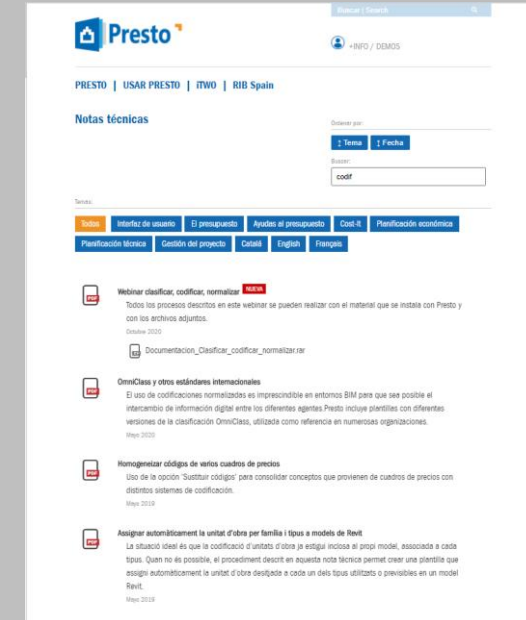


Gracias

Notas técnicas en www.rib-software.es

Webinar clasificar, codificar, normalizar
OmniClass y otros estándares internacionales
EDT Estructura de Desglose del Trabajo
Plantilla ETIM para instalaciones
Plantilla KKS para plantas de energía
Plantilla con los grupos de coste DIN 276
Homogeneizar códigos de varios cuadros de precios
Presto soporta el estándar ICMS
Plantilla para el presupuesto del visado CSCAE

fernando.valderrama@rib-software.es



*RIB Group reserves all rights including the rights of disposal such as copying and passing on to third parties.

