

SOFT

Los autores de

Presto

25 años de experiencia



Presto 8

Para conocer el coste del proyecto antes, durante y después del presupuesto



Contestando unas sencillas preguntas sobre uso, dimensiones y características constructivas obtendrá la lista completa de unidades de obra necesarias para el proyecto, tomadas de los cuadros de precios más difundidos, con sus mediciones aproximadas y el presupuesto estimado.

Presupuestos

Con todos los recursos de Windows, podrá componer, ajustar y modificar el presupuesto combinando la información de los cuadros de precios con la de sus proyectos anteriores y los datos de los numerosos catálogos de productos para la construcción realizados con Presto.

Utilice cómodas ayudas para realizar las mediciones, con expresiones, fórmulas y referencias cruzadas. Recupere las mediciones de los programas de CAD más usados, asignadas a unidades de obra mediante enlaces bidireccionales. Gestione reformados y certificaciones.

Use y personalice más de cien informes predefinidos. Importe y exporte el presupuesto en FIEBDC, Access y TCO. Cree sus propios macros con Visual Basic. Envíe los presupuestos a Excel o inserte datos de Presto en cualquier documento o plantilla de Word.



Planificación

Obtenga directamente el diagrama de barras a partir del presupuesto. Modifique duraciones, equipos, fechas y precedencias y vea el resultado totalmente integrado de costes y tiempos. Imprima el diagrama en cualquier impresora o exporte el presupuesto a otros programas de planificación.



Seguridad y salud

Genere memorias, pliegos, presupuesto y planificación de estudios y planes de seguridad a partir de la definición de la obra, con los textos desarrollados por soluziona. Con selección automática de actividades, maquinaria, medios auxiliares, protecciones y señalización.



Compras y gestión

La utilidad de Presto va más allá del presupuesto. Compare ofertas, planifique ingresos y costes a lo largo del tiempo, programe la ejecución de la obra y gestione subcontratas y compras. Controle el coste de ejecución desde el punto de vista del cliente, del promotor o de la empresa constructora.



Enlaces



Ahora con el nuevo Presto Seguridad + Salud

Mediciones, presupuestos, tiempos, control de costes

Presto 8



Llámenos para recibir un CD-ROM con información detallada, concertar una demostración o recibir una oferta
Soft S.A. - Santísima Trinidad 32, 5° Madrid 28010 - Tel. [+34] 914 483 540 - Fax [+34] 914 484 050 - soft@soft.es - www.soft.es



En 1978 conseguimos una beca COAM-Banesto para escribir programas de instalaciones para calculadoras programables. Esta beca se convirtió en un libro, que inauguró la colección de tecnología del COAM; decidimos crear Soft en enero de 1980 para realizar más programas. Desarrollamos programas de estructuras e instalaciones para Hewlett-Packard cuando ni siquiera existía el PC de IBM. En esa época de pioneros impartimos cursos por toda España, hablando incluso de CAD cuando no era todavía comercial. En 1981 escribimos el primer Presto, para el ordenador HP-87. Presto fue el primer programa de mediciones y presupuestos empaquetado-no desarrollado a medida-, el primero con diseño orientado a pantalla -no a preguntas y respuestas- y el primero comercializado por distribuidores -no por venta directa-. Más tarde, nuestra empresa Star instaló cientos de programas GO, versión de Presto adaptada para el PC de IBM, que ha llegado a utilizarse en miles de estudios. Con el desarrollo de la informática, Soft se ha especializado en gestión de precios y costes, tanto desde el lado del profesional como desde el de la empresa constructora. Nuestros programas actuales cuentan con las últimas innovaciones tecnológicas y siguen definiendo la estructura del sector y elevando el listón de la informática española.



Gonzalo García Muñoz



Fernando Valderrama

Presto, el es

Hemos instalado treinta y tres mil programas de presupuestos y mediciones en nuestra historia, de los cuales sólo en 2003 se han vendido más de cinco mil. Nuestra cuota de mercado es superior al 41 % en profesionales de proyectos y al 50% en empresas constructoras que usan programas específicos para control de costes.

Hidroeléctrica del Cantábrico

Egma

Balfour Beatty

LKS Ingenieros Consultores

Puertos del Estado

Ineco

IDOM

Esteyco

Intecsa

Ove Arup

Tecniser

Isolux

Consorcio de la Zona Franca de Cádiz

Currie & Brown

Iberinsa

Typsa

Qualitas

Confederaciones Hidrográficas

Corsan-Corviam

Inyco

Hanscomb

Initec

Radiotelevisión Española

Euroestudios

Núñez y Navarro

Heymo

Aguas de Valencia

Dra

Bouygues

Caja de Ahorros de Murcia

Eptisa

Caixa de Ourense

Jotsa

Renfe

M

stándar L35 I.N.T.A.
Jacobs Sereland
BSCCH
Banco Guipuzcoano
Ferroviaial
masa
Arquitectura Euroconsult
Construcciones Exisa
Iberdrola Comylsa
Agbar OHL Caja de Ahorros de Galicia
Fargas Tous Caja Laboral Popular
Shell Vallehermoso
Rafael de La-Hoz Caja Rural de Navarra
Sumasa (Grupo La Caixa)
rográficas de Zaragoza, Ebro, Guadiana, Tajo, Sur
Iberia Líneas Aéreas A.E.N.A.
Correos y Telégrafos Caja de Ahorros de Cádiz
ragados FCC Tragsa Banco Exterior
Banco Pastor
DEGW Architects & Consultants
Metrovacesa Banco Zaragozano
Agencia Estatal de la Administración Tributaria

Desde siempre

Los usuarios necesitan dos cualidades opuestas en un programa de gestión:

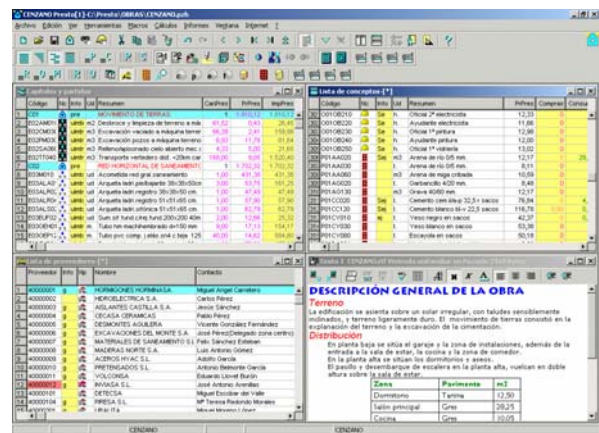
innovación y continuidad

Que soporte los nuevos sistemas operativos (Presto ha funcionado en HP-87, HP-9816, HP-150, DOS de PC, Windows 3.1, 95, 98, 2000, Me y XP, incluso Terminal Server (con licencia de red).

Que recoja la normativa cambiante y las costumbres del sector (formato de intercambio FIEBDC en sus distintas versiones, nuevos listados e informes requeridos por diferentes administraciones y entidades).

Que acepte los cada vez mayores y más potentes cuadros de precios para la construcción, incluyendo los precios paramétricos y los pliegos de condiciones.

Que les acompañe en su adaptación como profesionales a este sector en modificación permanente mientras se protege el esfuerzo invertido garantizando la recuperación



de datos de versiones anteriores (Presto recupera datos de todas las versiones comercializadas desde 1985).

Que desarrolle productos comerciales estables mientras realiza investigación punta, como el proyecto CORE, del programa Esprit, con un

presupuesto de 2,57 millones de euros, realizado entre 1995 y 1998, en el que Soft lideraba un equipo formado por FCC y otras grandes empresas y universidades europeas.

Nº	TÍTULO	PARO	PRESTO, €/m²	TOT. EJECUT. €/m²
1	Movimiento de tierras.	5	119394	115710
2	Red de saneamiento.	10	803171	300828
3	Cimentaciones y soleras.	4	501616	292220
4	Estructura y forjados.	3	3491751	128239
5	Cubierta y cubiertas.	3	868329	2.51
6	Albañilería.	11	4545704	13.14
7	Aislam., impermeabilizaciones	3	340962	.99
9	Solados y alicatados.	10	2685290	7.77
9	Pinturas.	4	159136	.46
10	Carpintería de madera.	3	11234809	32.49
11	Carpintería metálica.	5	249640	.70
12	Cerrajería y vidriería.	4	260670	.75
13	Aparatos sanitarios y aac.	5	928152	2.68
14	Fontanería.	5	301921	1.05
15	Electr. instalación.	12	2406192	6.96
16	Inst. calefacción.	2	754392	2.18
17	Inst. especiales.	3	136267	.39
18				
19				
20				
TOTAL			24511294	66.41



Localización y globalización

Soft se apoya en una red de distribuidores, la más cualificada de España para la instalación de programas técnicos, que consta de 80 puntos comerciales y que permite atender al usuario en su propia zona geográfica. Esta red se ha incrementado poco a poco con otros distribuidores y mayoristas en países de América latina y Portugal. La capacidad de adaptación global y flexibilidad de **Presto** permite usar un solo programa para todos sus usuarios.

Arquitectos y arquitectos técnicos, ingenieros y consultings, empresas constructoras de todos los tamaños

Países como Argentina, Perú y Chile, donde **Presto** es también el programa de referencia para el sector

Comunidades autónomas con diferentes necesidades, exigencias, informes e idiomas (**Presto** puede realizar informes en castellano, catalán, portugués y gallego)



Soft es una empresa especializada en el desarrollo de programas de gestión para la construcción, ajena a cualquier otra actividad, como la venta de ordenadores o el desarrollo a medida.

Buen servicio



Los programas están preparados para utilizarse sin necesidad de formación específica, pero existen cursos en Madrid, Barcelona y otras ciudades, impartidos por personal de Soft, por sus distribuidores, por más de cuarenta centros de enseñanza especializados, como Adams y Aula Técnica, por centros de formación, como la Fundación Laboral de la Construcción, y por instituciones como la Fundación COAM y el Colegio de Ingenieros de Caminos.



El soporte técnico, a cargo de profesionales de la construcción y de la informática dedicados exclusivamente a esta tarea, resuelve rápidamente las dudas por teléfono, correo electrónico, carta y fax.

Todo para el profesional

Soft pone todo un conjunto de instrumentos al servicio del profesional de la edificación y la obra civil, como sus completos manuales, impresos y en línea, y los cursos de autoformación incluidos con el programa, que permiten seguir paso

a paso los procesos de los programas para utilizarlos desde el primer momento productivamente. La gran base instalada de Presto es la garantía del éxito de Presto Catálogos, un sistema homogéneo y coherente para crear catálogos de productos para la construcción en CD-ROM y en la web. Empresas como Acae crean habitualmente catálogos multifabricante, así como CD-ROM específicos para Velux, Jansa Metal, Hörmann, Geberit,

Sistemas Bal y muchos más. Este sistema garantiza instrucciones de uso y sistemas de instalación comunes, con facilidades para búsqueda, consulta y transferencia de información por el proyectista. Los cuadros de precios realizados o entregados en el formato de Presto cubren todo el territorio de uso del programa, incluso Chile y Argentina.

La página web contiene información actualizada y útil, como un cuadro de precios para la construcción completo, con miles de unidades de obra y materiales, el primero publicado en Internet



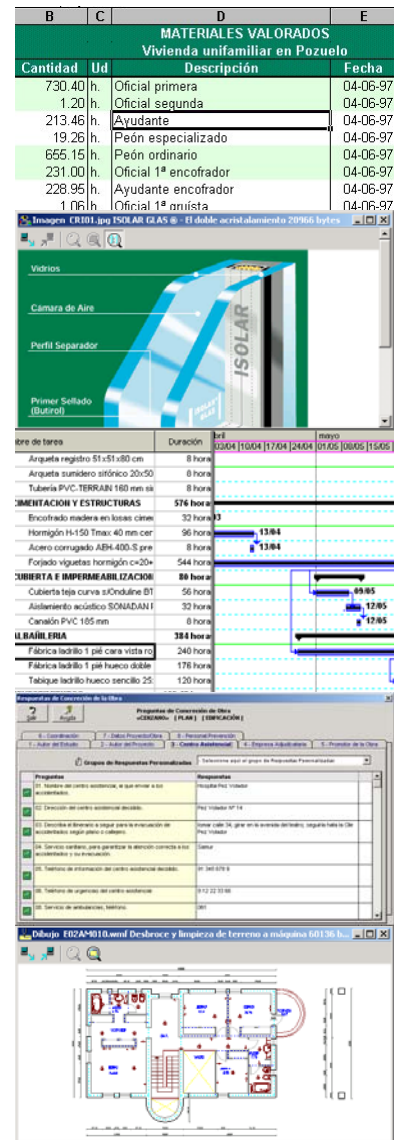
Compatibilidad

Un criterio básico de Soft es reconocer que ninguna empresa puede satisfacer por sí sola todas las necesidades informáticas del redactor de proyectos o de la empresa constructora, y que la información es propiedad del usuario y debe ser capaz de utilizarla y reutilizarla en el programa que desee. La integración con los demás programas utilizados en el estudio de proyectos y en la empresa constructora es una consecuencia de este criterio.

Presto incluso genera automáticamente páginas web con la información de un presupuesto, adelantándose a las necesidades futuras de los usuarios en la creación de Intranets, en la ingeniería colaborativa o en la entrega del proyecto a sus clientes en soporte informático.



Presto se comunica con más de cuarenta formatos y programas diferentes de ofimática, dibujo y diseño, contabilidad y nóminas, planificación, bases de datos y otros programas de mediciones



Cantidad	Ud	Descripción	Fecha
730.40	h.	Oficial primera	04-06-97
1.20	h.	Oficial segunda	04-06-97
213.46	h.	Ayudante	04-06-97
19.26	h.	Peón especializado	04-06-97
655.15	h.	Peón ordinario	04-06-97
231.00	h.	Oficial 1º encofrador	04-06-97
228.95	h.	Ayudante encofrador	04-06-97
1.06	h.	Oficial 1º anista	04-06-97

Architectural software interface showing a 3D model of a house with labels like 'Vidrios', 'Cámara de Aire', 'Perfil Separador', and 'Primer Sellado (Butiro)'. Below the model is a Gantt chart showing task durations from April to May. At the bottom, there is a floor plan diagram.

y comunicación

SOFT

Soft S.A. Manuel Silvela 15, 5º 28010 Madrid Spain

[+34] 914 48 3800 presto@presto.es www.presto.es